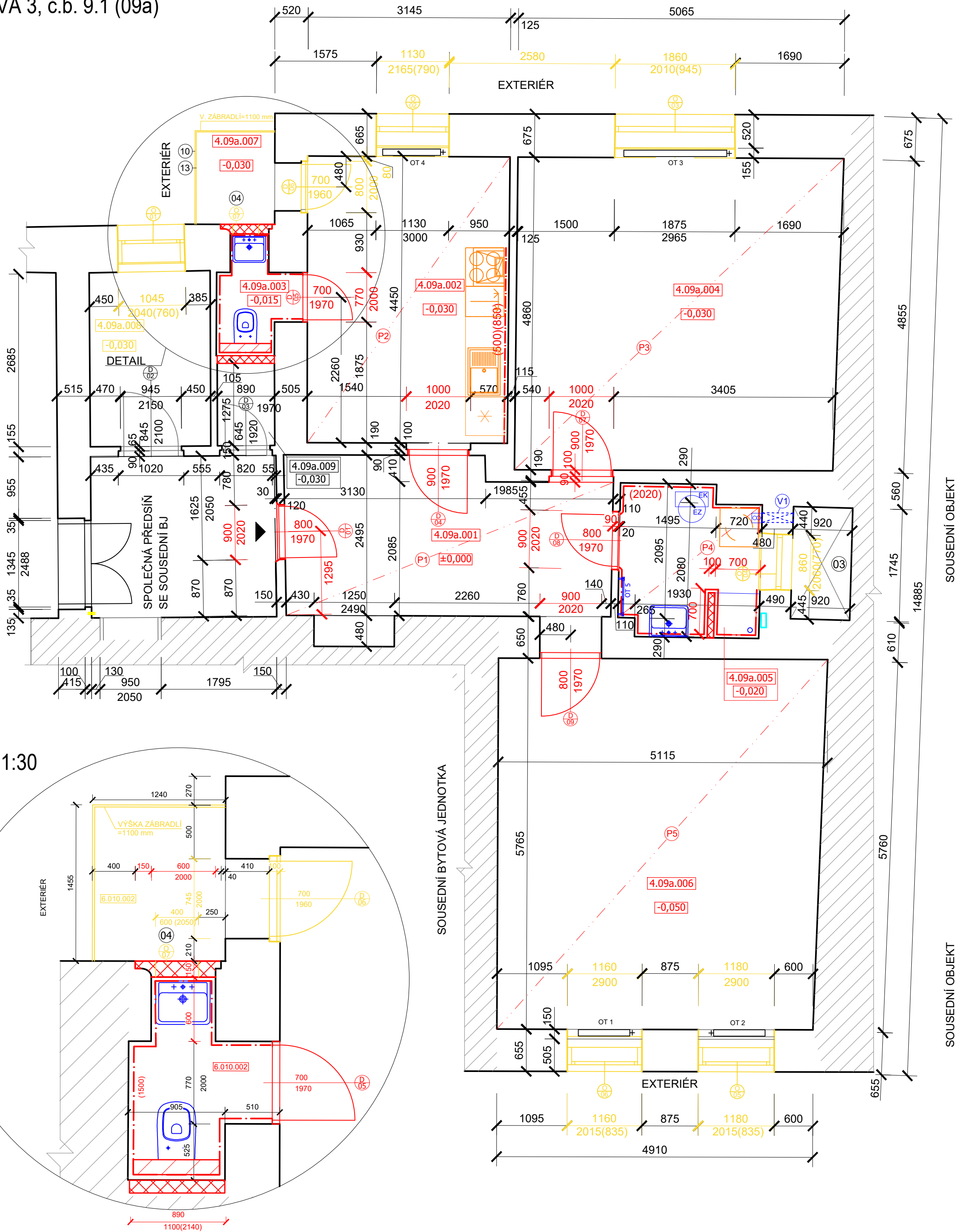


BEETHOVENOVA 3, č.b. 9.1 (09a)



LEGENDA MÍSTNOSTÍ				
Č.	NÁZEV	M²	DRUH PODLAHY	SV. VÝŠKA STROPU [mm]
4.09a.001	CHODBA	12,57	PVC	3100
4.09a.002	KUCHYNĚ	14,23	PVC	3100
4.09a.003	ZÁCHOD	1,82	KERAM. DLAŽBA	3235
4.09a.004	OBÝVACÍ POKOJ	24,7	DŘEVĚNÉ PARKETY	3100
4.09a.005	KOUPELNA	4,9	KERAM. DLAŽBA	3100
4.09a.006	LOŽNICE	29,2	DŘEVĚNÉ PARKETY	3100
4.09a.007	BALKON	2,51	KERAM. DLAŽBA	3320
4.09a.008	SKLAD	5,07	KERAM. DLAŽBA	2980
4.09a.009	SKLAD	1,13	KERAM. DLAŽBA	3235
CELKEM		95,74		

LEGENDA OTOPNÝCH TĚLES				
OZN.	DRUH	ŠÍŘKA [mm]	VÝŠKA [mm]	HLOUBKA [mm]
OT 1	DESKOVÉ	800	600	100
OT 2	DESKOVÉ	800	600	100
OT 3	DESKOVÉ	1600	600	100
OT 4	DESKOVÉ	920	600	100
OT 5	NOVÝ ŽEBŘÍK BEZ PATRONY	600	1820	30

LEGENDA DVEŘÍ						
OZN.	TYP KŘÍDLA	TYP ZÁRUBNĚ	ORIENTACE	ŠÍŘKA [mm]	VÝŠKA [mm]	POPIS OPRAV
D01	NOVÉ PROTIPOŽÁRNÍ	NOVÉ PROTIPOŽÁRNÍ	LEVÉ	800	1980	-
D02	STÁVAJÍCÍ DŘEVĚNÉ	STÁVAJÍCÍ OBLOŽKOVÉ	PRAVÉ	845	2150	-
D03	STÁVAJÍCÍ DŘEVĚNÉ	STÁVAJÍCÍ OBLOŽKOVÉ	PRAVÉ	645	1970	-
D04	NOVÉ DŘEVĚNÉ	NOVÁ OBLOŽKOVÁ	PRAVÉ	900	1970	-
D05	NOVÉ DŘEVĚNÉ	NOVÁ OBLOŽKOVÁ	LEVÉ	700	1970	-
D06	STÁVAJÍCÍ PLASTOVÉ	STÁVAJÍCÍ PLASTOVÉ	PRAVÉ	700	1960	vyčištění, seřízení, oprava kování a těsnění
D07	NOVÉ DŘEVĚNÉ	NOVÁ OBLOŽKOVÁ	PRAVÉ	900	1980	-
D08	NOVÉ DŘEVĚNÉ	NOVÁ OBLOŽKOVÁ	LEVÉ	800	1970	-
D09	NOVÉ DŘEVĚNÉ	NOVÁ OBLOŽKOVÁ	LEVÉ	900	1980	-

LEGENDA OKEN					
OZN.	TYP OKNA	ŠÍŘKA [mm]	VÝŠKA [mm]	PARAPET [mm]	POPIS OPRAV
O01	STÁVAJÍCÍ PLASTOVÉ	1045	2040	760	vyčištění, seřízení, oprava kování a těsnění
O02	STÁVAJÍCÍ PLASTOVÉ	1130	2165	790	vyčištění, seřízení, oprava kování a těsnění
O03	STÁVAJÍCÍ PLASTOVÉ	1860	2010	945	vyčištění, seřízení, oprava kování a těsnění
O04	STÁVAJÍCÍ PLASTOVÉ	860	2060	770	vyčištění, seřízení, oprava kování a těsnění
O05	STÁVAJÍCÍ PLASTOVÉ	1180	2015	835	vyčištění, seřízení, oprava kování a těsnění
O06	STÁVAJÍCÍ PLASTOVÉ	1160	2015	835	vyčištění, seřízení, oprava kování a těsnění
O07	STÁVAJÍCÍ PLASTOVÉ	400	600	2050	vyčištění, seřízení, oprava kování a těsnění, nový pákový ovladač

LEGENDA PODHLEDŮ			
OZN.	DRUH	SVĚTLÁ VÝŠKA [mm]	POZNÁMKY
P1	SDK	3100	V PODHLEDU BUDOU VEDENY ROZVODY ELEKTRO A VODOVODU
P2	SDK	3100	V PODHLEDU BUDE VEDENY ROZVODY ELEKTRO A VODOVODU
P3	SDK	3100	V PODHLEDU BUDOU VEDENY ROZVODY ELEKTRO
P4	SDK	3100	V PODHLEDU BUDOU VEDENY ROZVODY ELEKTRO A VODOVODU
P5	SDK	3100	V PODHLEDU BUDOU VEDENY ROZVODY ELEKTRO

LEGENDA - BAREVNÉ ZNAČENÍ

NOVÉ KONSTRUKCE

STÁVAJÍCÍ KONSTRUKCE

REPASOVANÉ KONSTRUKCE

STÁVAJÍCÍ ZAŘIZOVACÍ PŘEDMĚTY

NOVÉ ZAŘIZOVACÍ PŘEDMĚTY

NOVÉ ZAŘIZOVACÍ PŘEDMĚTY - NENÍ SOUČÁSTÍ DODÁVKY

LEGENDA ZNAČENÍ

VSTUP DO BYTOVÉ JEDNOTKY

NEŘEŠENÁ ČÁST

VEDENÍ VZT POTRUBÍ HT DN 150

VODOMĚR

VÝVOD VODY PRO PRAČKU

JÁDROVÝ VRT PRO POTRUBÍ VZT, PRŮMĚR 160 mm, V KOUPELNĚ 2700 mm OD PODLAHY NA STŘED OTVORU

EXTERNÍ ZÁSOBNÍK

ELEKTRICKÝ KOTEL

AXIÁLNÍ VENTILÁTOR 150STHL

LEGENDA MATERIÁLŮ

STÁVAJÍCÍ ZDIVO Z CÍHEL PÁLENÝCH

NOVÉ ZDĚNÉ ZDIVO Z PÓRBETONOVÝCH TVÁRNIC ZDĚNÝCH NA TZM

NOVÁ MONTOVANÁ SDK PŘÍČKA

POZNÁMKA:

- V BYTĚ BUDE ZRUŠEN STÁVAJÍCÍ ROZVOD PLYNOVODU. HLAVNÍ PŘÍVOD PLYNU BUDE ZAPLOMBOVÁN.
- TECHNICKÝ POPIS VIZ. TECHNICKÁ ZPRÁVA.
- ODVĚTRÁVACÍ ŠACHTA BYTOVÉHO DOMU
- FOTODOKUMENTACE STÁVAJÍCÍHO STAVU JE SOUČÁSTÍ TECHNICKÉ ZPRÁVY.
- ZA ZÁCHODEM BUDE NAMONTOVÁNA NOVÁ SÁDROKARTONOVÁ PŘÍČKA A PROVEDEN PŘEDSTĚNOVÝ INSTALAČNÍ SYSTÉM.
- PŘÍSTUP DO ŠACHTY K NOVĚ UMÍSTĚNÝM VODOMĚRŮM BUDE ZAJIŠTĚN REVIZNÍMI DVÍŘKY.
- V CHODBĚ, V LOŽNICI, OBÝVACÍM POKOJI, KOUPELNĚ A KUCHYNI BUDE NAMONTOVÁN NOVÝ SDK PODHLED.
- POTRUBÍ VZT BUDE NA FASÁDĚ OBJEKTU ZAKONČENO KRUHOVOU OCHRANOU MŘÍŽKOU SE SÍTEM.
- NA BALKONĚ BUDE REPASOVÁNO STÁVAJÍCÍ ZÁBRADLÍ - NOVÁ PОВRCHOVÁ ÚPRAVA
- MEZI ZÁCHODEM A SKLADEM BUDE DOZDĚNA STÁVAJÍCÍ PŘÍČKA AŽ KE STROPU.
- V KOUPELNĚ BUDE VYZDĚNA NOVÁ PŘÍČKA Z PÓRBETONOVÝCH TVÁRNIC PRO VYTVOŘENÍ SPRCHOVÉHO KOUTU.
- BALKON BUDE OPATŘEN OKAPNICÍ UKOTVENOU MEZI SPÁDOVOU A HYDROIZOLAČNÍ VRSTVU.

TATO DOKUMENTACE JE ZPRACOVÁNA JAKO PŘÍLOHA PRO PROVÁDĚNÍ STAVBY V ROZSAHU DLE VÝHL.Č. 499/2006 SB (ROZSAH PŘÍPŮSOBEN DRUHU STAVBY - BJ). TATO DOKUMENTACE MÁ NÁSLEDNĚ SLOUŽIT PRO VÝBĚR JEJÍHO ZHOTOVITELE A NÁSLEDUJÍCÍ REALIZACI. ÚDAJE V TĚTO DOKUMENTACI UVEDENÉ NELZE CHÁPAT A VYKLADAT SAMOSTATNĚ, ALE VŽDY V KONTEXTU VŠECH OSTATNÍCH ÚDAJŮ V DOKUMENTACI JAKO CELKU OBSAŽENÝCH (JAK V TEXTOVÉ TAK TAKÉ VÝKRESOVÉ ČÁSTI DOKUMENTACE).

JAKÁKOLIV ZMĚNA V DOKUMENTACI , KTERÁ MĚNÍ JEJÍ ZÁSAHY, INDIVIDUÁLNĚ NEPROJEDNANÁ A NEOBJEDNANÁ U ZHOTOVITELE DOKUMENTACE, BUDE POKLÁDÁNA ZA PORUŠENÍ ZÁSAD TECHNICKÉHO ŘEŠENÍ A ZPRACOVATEL SI VÝHRAŽUJE PRÁVO PÍSEMNĚ INFORMOVAT O TĚTO SKUTEČNOSTI STAVEBNÍ ÚŘAD.

Z1

OSNAČENÍ

PODROBNOSTI O ZMĚNĚ

DATUM

POPIS

Zodpovědný projektant

Ing. et. Ing. Lukáš Císař

Vypracoval

Patrik Donabauer

D2C

PROJEKT group s.r.o.

Gebauerova 4502/18,
615 00 Brno - Židenice
+420 728 187 310

IČ: 072 89 227
DIČ: CZ 072 89 227
www.d2c.cz

Místo stavby: Beethovenova 653/3, 602 00 Brno

Zakázkové číslo: 2020_132

Investor: Statutární město Brno, městská část Brno-střed, Dominikánské nám. 196/1, 602 00 Brno

Datum: 01/2021

Stavba: Ulice Beethovenova 3 - oprava bytu č.9.1 (09a)

Stupeň: DPS

Část stavby: D. Dokumentace stavebního objektu

Měřítko: 1: 50

Část PD: D.1.1 Architektonicko-stavební řešení

Výkres číslo: Číslo paré

Obsah výkresu: PŮDORYS - NOVÝ STAV

D.1.1.b.3

Tato dokumentace je duševním majetkem D2C projekt group s.r.o. Nesmí být použita a kopírována třetí osobou, ji předána či jinak s ní nakládáno bez písemného souhlasu D2C projekt group s.r.o.